

# Panorama

## D'UNE FILIÈRE RESPONSABLE

Édition  
2020  
2022



**Catherine Guilloton**  
Éleveuse à Bressuire (79)  
depuis 2017



# Pionniers et **ENGAGÉS**



**Bertrand Thomas**

Directeur de Bodin

Les années 2020 et 2021 ont été marquées par des événements sans précédent : crise Covid, ralentissement de la croissance du marché du Bio...

Dans ce contexte, Bodin a continué à avancer dans sa démarche RSE avec des choix structurants, que ce soit sur la démarche d'alimentation française pour les volailles, ou sur la mise en place du partenariat avec Bee Friendly pour toujours mieux préserver la biodiversité dans nos élevages.

Le Bio est à la croisée des chemins mais notre ambition reste identique : porter un modèle d'élevage de volailles biologiques durable, pour une alimentation respectueuse de l'homme et du vivant.

« **Un modèle d'élevage DE VOLAILLES BIOLOGIQUES durable, POUR UNE ALIMENTATION respectueuse DE L'HOMME ET DU VIVANT.** »

## Sommaire

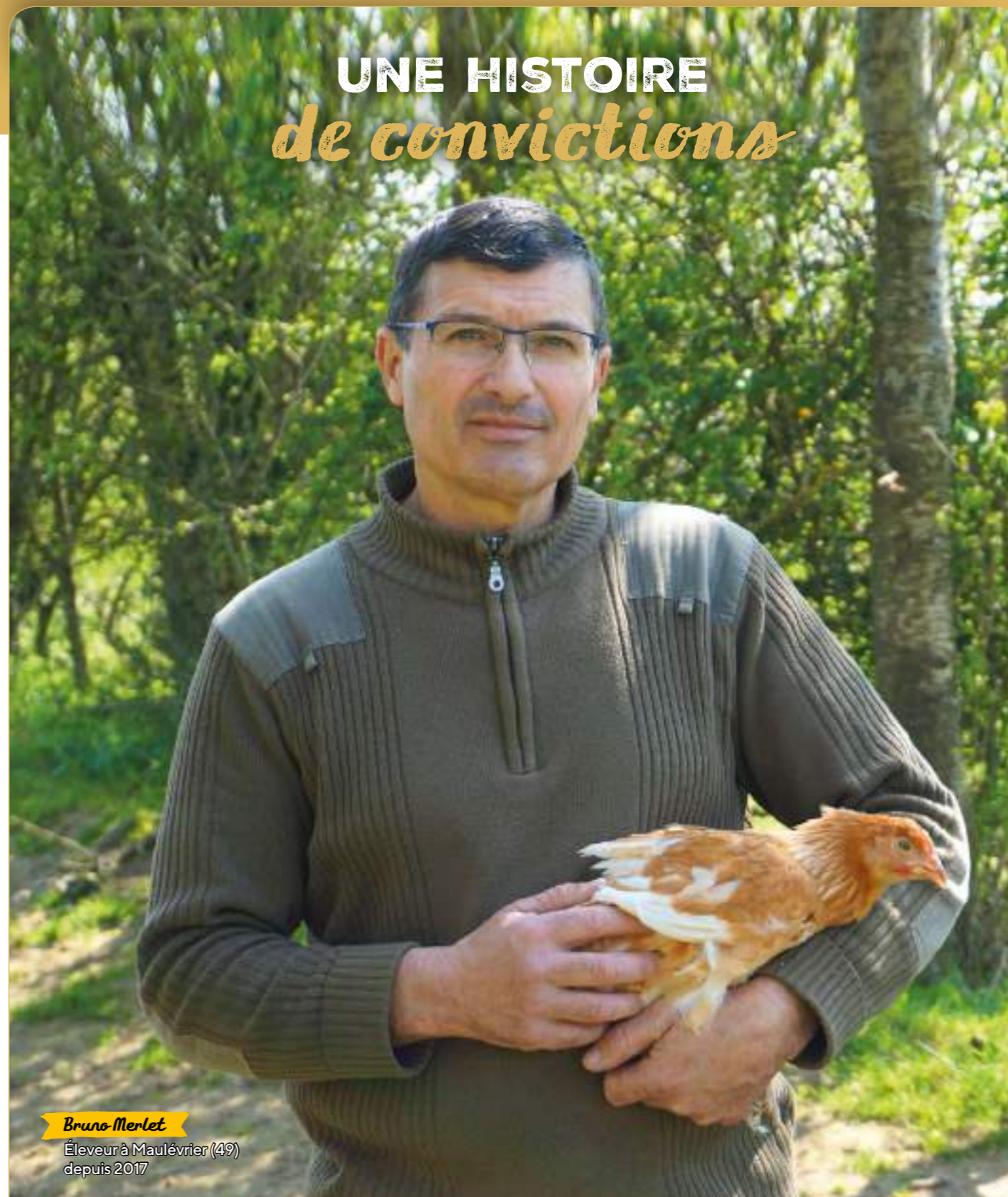
### 3 UNE HISTOIRE DE CONVICTIONS

- 4 Engagés depuis plus de 35 ans
- 5 Nos cinq marchés
- 6 Notre filière et ses partenaires
- 8 Une alimentation française

### 9 UNE AFFAIRE D'ENGAGEMENTS

- 12 Comprendre où nous allons
- 11 Une mission pour nous guider
- 12 Faire vivre un modèle agricole Bio cohérent et exigeant
- 15 Garantir des partenariats durables avec nos éleveurs
- 18 Proposer des produits sains avec des recettes transparentes
- 21 Améliorer l'impact environnemental de notre filière
- 24 Résumé de nos indicateurs de pilotage

## UNE HISTOIRE *de convictions*

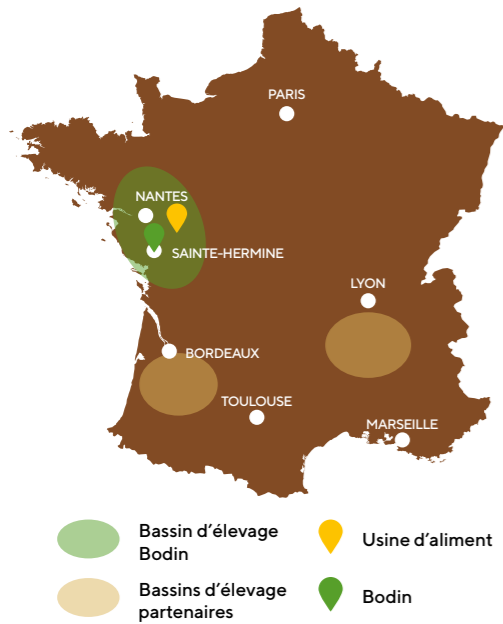


**Bruno Merlet**

Éleveur à Maulévrier (49) depuis 2017

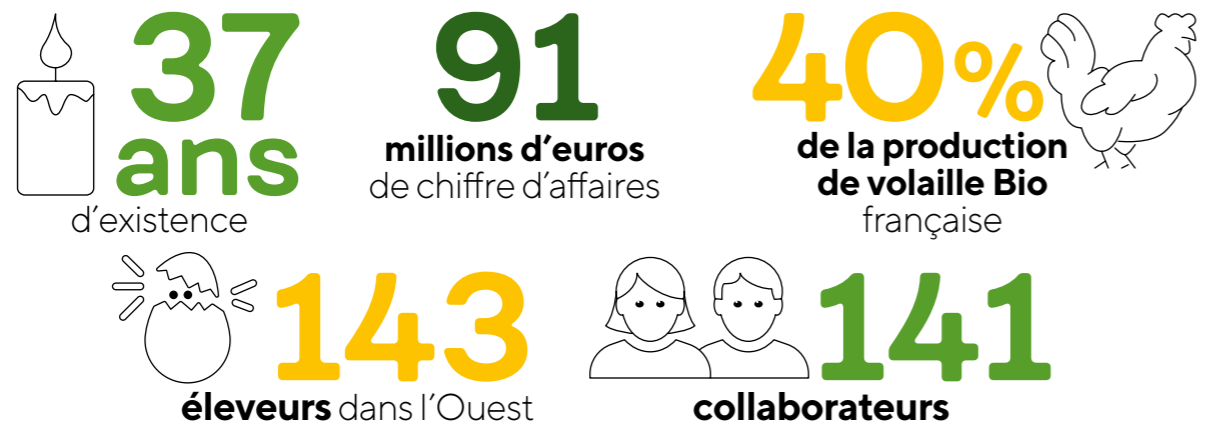
Depuis sa fondation, en 1984, Bodin tire sa force de son fonctionnement en filière. De l'amont à l'aval, la transparence est de mise et la gouvernance, collaborative. Une condition essentielle pour fournir des produits bons, sains, respectueux des Hommes et de la nature.

# ENGAGÉS DEPUIS + DE 35 ANS



- 1979** ● Abattage des **premiers poulets Bio** par Jean Bodin
- 1982** ● Début de la **fabrication d'aliment Bio** par Marcel Bodin
- 1984** ● **Création de Bodin et de la marque Le Picoreur ; premières commercialisations de poulets**
- 1992** ● Premier **cahier des charges Bio** volaille
- 1995** ● **Diversification de l'élevage** : premières dindes, canards et pintades Bodin
- 2006** ● Première **certification IFS** de l'abattoir
- 2011** ● Labellisation « **Bioentreprisedurable®** » par le Synabio
- 2017** ● Collaboration de l'ensemble de la filière pour écrire **le projet Bodin 2030**
- 2018** ● Obtention de la certification AFNOR « **Engagé RSE** », niveau « **Confirmé** »

## Bodin en 2021



# NOS CINQ MARCHÉS

Afin de répondre aux attentes et besoins de tous les consommateurs de Bio, Bodin a développé des offres spécifiques à chacun de ses marchés, avec des marques et des équipes commerciales dédiées.



**Pionnier du Bio depuis 1984**  
La marque historique dédiée aux circuits Bio



**La marque spécialiste du Bio en GMS**



**La marque du Bio professionnel** pour la restauration et la PAI



**Le Bio gastronomique**  
Une marque dédiée aux restaurants gastronomiques et aux épiceries fines



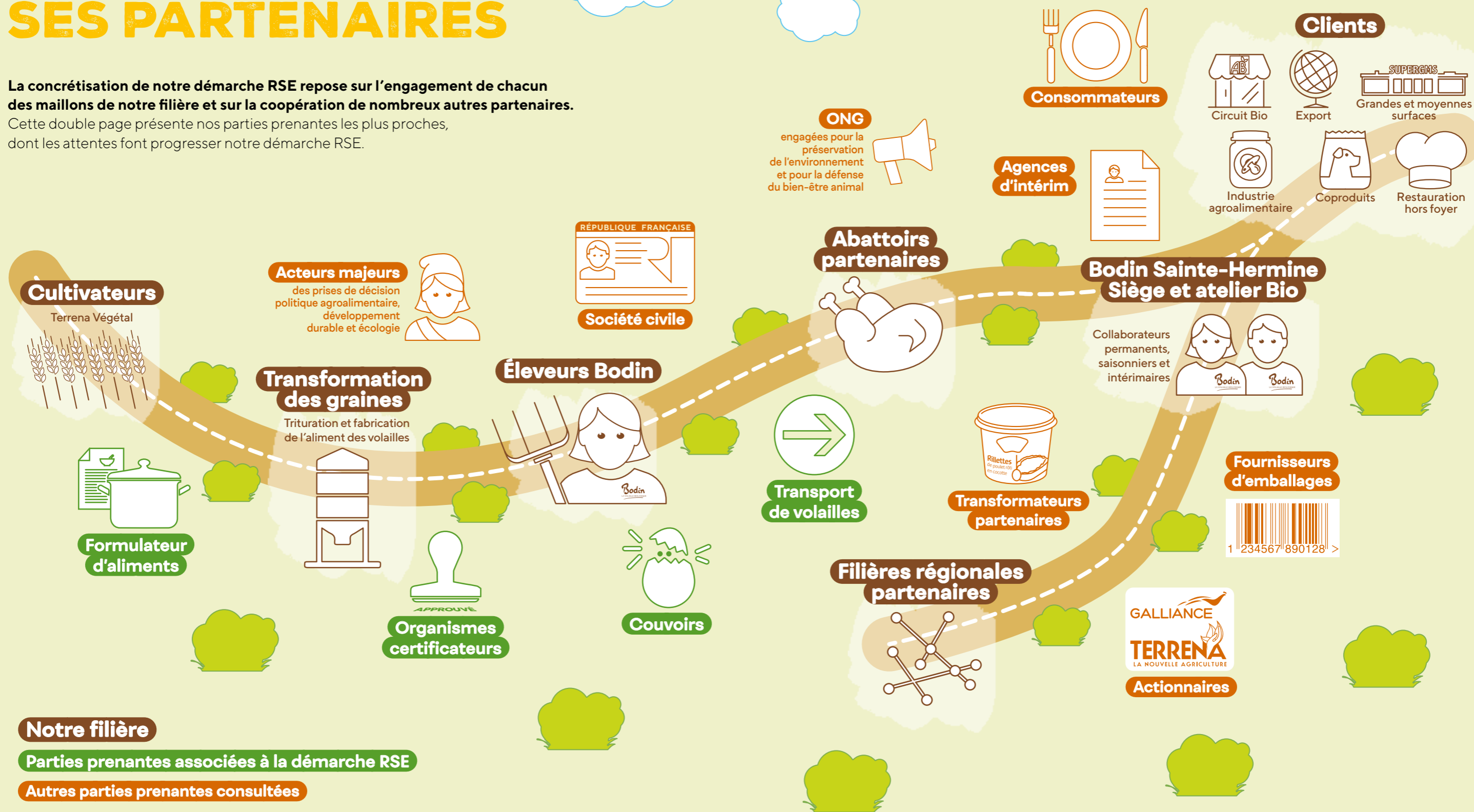
**Les Volailles de Jean**  
Le bio traditionnel pour les artisans bouchers



# NOTRE FILIÈRE ET SES PARTENAIRES

La concrétisation de notre démarche RSE repose sur l'engagement de chacun des maillons de notre filière et sur la coopération de nombreux autres partenaires.

Cette double page présente nos parties prenantes les plus proches, dont les attentes font progresser notre démarche RSE.



## Notre filière

Parties prenantes associées à la démarche RSE

Autres parties prenantes consultées

# UNE ALIMENTATION FRANÇAISE

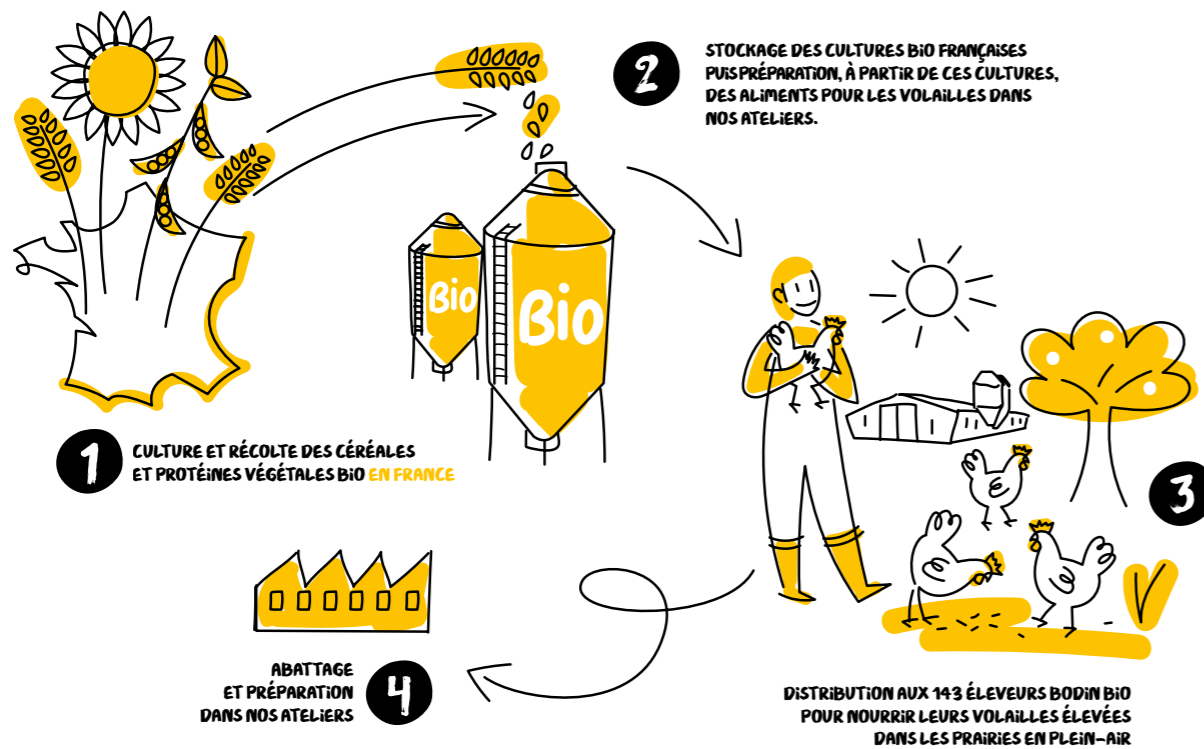
Dans les faits marquants, en 2021, de Bodin, figure la démarche de nourrir ses volailles à partir d'aliments Bio cultivés uniquement en France.

L'alimentation des volailles Bio Bodin est composée de céréales et protéines végétales (soja, tournesol...) issues de l'Agriculture Biologique. Jusqu'alors, 70 % de ces matières agricoles étaient issues de cultures françaises, mais une partie devait être importée faute de disponibilité suffisante en France. Dès 2016, Terrena et Bodin entament une réflexion avec leurs partenaires pour suivre l'esprit originel de la Bio en favorisant la proximité. Parmi les investissements engagés, sept millions d'euros visent, spécifiquement, à disposer des outils nécessaires en

France pour stocker et préparer l'aliment des volailles Bio. Situés à l'ouest de la France autour des bassins de cultures Bio de Terrena et proches des éleveurs Bodin, ils sont issus de conversion d'anciens outils conventionnels et sont maintenant dédiés aux activités Bio.

En 2021, les conditions étaient donc réunies pour que Bodin Bio décide de garantir un approvisionnement en céréales et végétaux Bio français pour les volailles de ses 143 éleveurs. De quoi continuer à renforcer la cohérence de la filière.

## Comment ça marche ?



## UNE AFFAIRE d'engagements



Bodin a fait le choix de placer la RSE au cœur de sa stratégie de filière. Bodin 2030, la démarche RSE adoptée, est issue d'un travail collaboratif mené en 2017. Elle répond pleinement à la mission de porter un modèle d'élevage de volailles durable, pour une alimentation respectueuse de l'Homme et du vivant.

# COMPRENDRE OÙ NOUS ALLONS

## Pouvez-vous vous présenter ?

Je fais, avant tout, partie d'une filière Bodin qui regroupe 140 éleveurs engagés. Mon exploitation, située dans les Deux-Sèvres, produit en 100 % Bio de la volaille et des grandes cultures. En tant que secrétaire de la commission des éleveurs, je suis membre invité du comité de direction de Bodin. J'y porte la voix des éleveurs car, dans un esprit de famille, nous nous rencontrons régulièrement afin d'échanger sur notre quotidien et d'améliorer nos pratiques.



**Jérôme Caillé**  
Secrétaire de la commission des éleveurs Bodin

## Que représente, pour vous, Bodin 2030 ?

Initié en 2017, Bodin 2030 constitue une boussole pour embarquer tous nos éleveurs, afin que chacun comprenne où nous allons en matière de RSE.

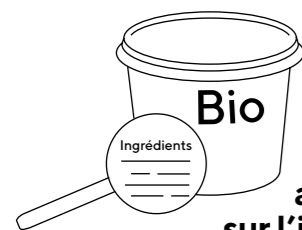
Attentes clés

Le travail de fond mené s'inscrit dans la continuité d'actions plus anciennes – nous avons par exemple été précurseurs sur le sans antibiotiques. Et certaines initiatives qui pouvaient être perçues, à l'époque, comme farfelues, montrent aujourd'hui toute leur pertinence !

## Comme le choix d'une alimentation 100 % française ?

Pas tout à fait. Nous avons ce projet en tête depuis un certain temps, car il était logique, et cohérent, que nos volailles puissent être nourries avec de l'alimentation française parfois issue de nos propres exploitations.

Les planètes se sont alignées pour nous donner la capacité de passer le cap, et nous l'avons fait. C'est une grande source de fierté pour toute la filière !



**74 %** des Français aimeraient avoir plus d'informations sur l'impact environnemental et sociétal des produits qu'ils achètent.

**86 %** des Français jugent importants les critères de localité (et circuit court) et de fabrication et origine France.



**21 %** des nouveaux consommateurs de Bio ont entre 18 et 24 ans.

**86 %** des consommateurs pensent que l'Agriculture Biologique contribue à préserver l'environnement et la qualité des sols.

Sources : Baromètre de la consommation responsable Greenflex, Baromètre des nouvelles tendances de consommation de Wavestone, Agence Bio - Edition 2021 du baromètre de consommation et de perception des produits biologiques en France.

# UNE MISSION POUR NOUS GUIDER

FAIRE VIVRE UN MODÈLE AGRICOLE BIO cohérent et exigeant

GARANTIR DES partenariats durables AVEC NOS ÉLEVEURS



**PORTER un modèle d'élevage DE VOLAILLES BIOLOGIQUES durable, POUR UNE ALIMENTATION respectueuse DE L'HOMME ET DU VIVANT**



PROPOSER DES produits sains AVEC DES RECETTES TRANSPARENTES

AMÉLIORER l'impact environnemental DE NOTRE FILIÈRE

# FAIRE VIVRE UN MODÈLE AGRICOLE BIO *cohérent et exigeant*



Porteuse de valeurs et d'idéaux, tant pour les agriculteurs que les consommateurs, la Bio est synonyme d'éthique, de naturel, d'écologie et de santé. Notre filière doit répondre pleinement à ces attentes fortes, aujourd'hui comme demain.

## ✓ Nos bonnes pratiques

**Acteur historique et précurseur de la Bio,** Bodin veille à rester un membre actif et impliqué du Synabio et d'Interbio Pays de la Loire. Conscients que l'union fait la force, nous y défendons nos convictions et les valeurs originelles de la Bio.

Afin de sensibiliser les consommateurs de Bio à ces initiatives vertueuses, nous sommes présents sur Facebook et Instagram via nos marques Le Picoreur et Nature de France. De quoi fédérer, petit à petit, de véritables communautés !

**Une exigence que l'on retrouve sur le terrain,** dans les fermes de nos éleveurs, avec des engagements qui dépassent le cahier des charges de la Bio. Afin d'éviter tout recours aux traitements antibiotiques, des soins préventifs à base d'extraits de plantes, d'huiles essentielles et d'homéopathie sont ainsi privilégiés. Par ailleurs, les aliments des volailles sont formulés minutieusement par les équipes Bodin et préparés dans des minoteries dédiées à la nutrition d'animaux Bio. Jeux à picorer, perchoirs et autres haies sont à disposition des volailles dans les prairies de nos éleveurs, qui peuvent mesurer le bien-être de leurs petits protégés grâce à l'application mobile Tibéna, à disposition depuis 2020.



**Dans une démarche d'amélioration constante, Bodin est labellisé « Engagé RSE », niveau confirmé (AFNOR), et Bioentreprisedurable® (Synabio). Les audits menés régulièrement livrent une vision objective des avancées et axes d'amélioration de la filière.**



## Une affaire d'engagements



### Nos projets majeurs

#### ●● RÉALISÉ EN 2021

**Les volailles de la filière Bodin** sont désormais nourries avec des céréales et végétaux Bio et français (*voir détails en page 8*).

#### ●● AMORCÉ, À POURSUIVRE

**De jour comme de nuit, nos volailles apprécient de se promener à l'extérieur comme bon leur semble.**

Pour éviter, chaque jour, à leurs éleveurs d'ouvrir et fermer – très tôt ou très tard – les poulaillers, Bodin les accompagne dans la sécurisation complète des prairies arborées. Le rythme de vie de chacun est ainsi préservé !

#### ●● AMORCÉ, À POURSUIVRE

**Porté, notamment, par des associations de défense des animaux et différents acteurs du secteur,** un système de notation du bien-être en élevage est en cours de déploiement dans la filière Bodin. Le principe ? Un score de A à E (de « supérieur » à « minimal ») apposé directement sur le packaging.

#### ●● AMORCÉ, À POURSUIVRE

**Pour Bodin, une filière Bio cohérente passe aussi par un groupement de fermes 100 % Bio à terme,** en volaille comme pour les autres productions (céréales, fruits et légumes, notamment). Nous continuons à accompagner nos éleveurs sur ce chemin.

#### ●● AMORCÉ, À POURSUIVRE

**Le saviez-vous ?** Certaines plantes picorées dans les prairies par les volailles peuvent avoir un effet bénéfique sur leur santé, notamment pour leur système digestif. En collaboration avec l'INRA, un éleveur de la filière a implanté trèfle et autres herbes dans sa ferme pour un test grandeur nature !



# 57%



**des poulaillers** sont équipés pour permettre aux volailles d'accéder à leur prairie la nuit, contre 29 % en 2020.

## GARANTIR DES partenariats durables AVEC NOS ÉLEVEURS



Au sein de la filière Bodin, le travail de chacun doit donc être valorisé à sa juste valeur afin que tous les maillons de la chaîne, de l'amont à l'aval, en récoltent les fruits durablement. Cette pérennité économique est la clé pour favoriser la sérénité et l'épanouissement de nos parties prenantes.





### Nos bonnes pratiques

**Nous tenons à ce que la relation économique avec les agriculteurs qui élèvent nos volailles soit saine et transparente.**

Conscients que la pérennité de leur élevage est liée à celle de notre filière, nous sommes engagés à long terme avec les éleveurs de notre groupement. Les nouveaux investisseurs qui nous rejoignent depuis 2016 bénéficient d'un contrat de 10 ans, gage de visibilité.

**Par ailleurs, l'observatoire des charges d'élevage**, créé en 2013, étudie chaque année l'évolution de ces charges afin de s'assurer que la marge nécessaire de nos éleveurs ne se dégrade pas.

**Nous veillons également à assurer notre indépendance vis-à-vis de chacun de nos clients ;** leur typologie est aussi diversifiée que possible. Magasins spécialisés, grande distribution, restauration hors foyer et export : nous nous efforçons de répondre à leurs exigences avec des produits qui utilisent tous les morceaux de nos volailles.

Magasins spécialisés, grande distribution, restauration hors foyer et export : nous nous efforçons de répondre à leurs exigences avec des produits qui utilisent tous les morceaux de nos volailles.

**Nous privilégions, depuis 2017, les conventions de partenariat durable pour nos clients**, avec un engagement sur trois ans. La relation constructive qui en découle favorise la confiance et la proximité. Certains de nos éleveurs accompagnent même nos commerciaux lors de rendez-vous avec les acheteurs !



### Nos projets majeurs

●● RÉALISÉ EN 2021

**Les 24 et 30 septembre 2020, deux « journées filières » ont réuni plus de 40 clients de Bodin dans l'Ouest.**

Au programme : visite de la nouvelle usine de trituration Bio du groupe, portes ouvertes chez un éleveur de la filière, présentation des nouveaux engagements, notamment l'alimentation Bio 100 % française, et déjeuner convivial. De quoi resserrer les liens et montrer la réalité d'une filière engagée au quotidien !



●● AMORCÉ, À POURSUIVRE

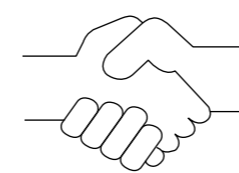
**Pour réinventer nos relations commerciales, nous proposons depuis 2016 des conventions de partenariat durable.**

Partenariat gagnant-gagnant, elles permettent d'assurer de la visibilité à la filière et aux clients. Nous devons aujourd'hui aller plus loin et faire de ce partenariat une alliance toujours plus poussée.



Signatures de partenariats durables avec Biofinesse et Quadrature Restauration lors du SIRHA 2021.

# 43 %



**de notre chiffre d'affaires 2020** sont réalisés avec des clients en convention de partenariat durable.

# 96,8%

**C'est le taux de service** de nos produits en 2020.

# PROPOSER DES *produits sains* AVEC DES RECETTES TRANSPARENTES



Afin que nos consommateurs puissent faire des choix avisés et en conscience, nous leur apportons toutes les informations qu'ils souhaitent sur les produits et leur mode de production. Cette volonté de transparence s'accompagne d'un travail de longue haleine pour supprimer, petit à petit, les additifs de nos recettes.

## ✓ Nos bonnes pratiques



**L'ensemble de notre filière est maîtrisé :** nous pouvons donc aisément garantir la traçabilité de tous nos produits.

**Notre gamme de produits élaborés a été conçue grâce à l'expertise de partenaires spécialisés,** qui partagent notre exigence en matière de Bio. Nous faisons évoluer nos recettes constamment, en réduisant ou supprimant les additifs, les conservateurs, tout en étant vigilants à la gourmandise de nos produits et au maintien d'une date limite

de consommation adaptée. Les nouvelles recettes sont systématiquement testées en amont, notamment par les équipes internes de Bodin.

**Notre site de Sainte-Hermine est dédié à notre production Bio.** Nous avons développé une technicité et un savoir-faire sans équivalents dans ce domaine, avec des volailles d'exception qui méritent une attention toute particulière.

### SAVOIR-FAIRE ET FAIRE SAVOIR

La mention « **Volaille élevée sans traitement antibiotique** » est désormais mise en avant sur l'ensemble de nos packagings. Un engagement source de fierté pour nos éleveurs, et de confiance pour nos clients !

Volaille élevée  
**SANS TRAITEMENT  
ANTIBIOTIQUE**  
Recette  
**SANS CONSERVATEUR**

### DES EMBALLAGES INCARNÉS



SCANNEZ  
ET TESTEZ !

Le packaging des produits Le Picoreur a évolué et laisse encore plus de place aux témoignages de nos éleveurs. La traçabilité est renforcée par la présence d'un QR Code renvoyant vers une fiche d'information sur l'éleveur d'où provient la volaille.



## Nos projets majeurs

●● RÉALISÉ EN 2021

**Nos saucisses de volaille Bio gourmandes**, avec moins de 10 % de matières grasses, ont obtenu la distinction « Sélection Bio 2021 », référente dans le secteur. Le logo du label est désormais apposé sur le packaging de cette référence.



●● RÉALISÉ EN 2020 (OU 2021 ?)

**Nouveauté en rayon ! Nos émincés panés**, vendus sous les marques Nature de France et Le Picoreur, ont fait leur entrée en scène. De la cuisse de poulet, simplement émincée, assaisonnée et panée, tendre et croustillante, garantie sans conservateur !

●● RÉALISÉ EN 2021

**Nous continuons à progresser en matière de chasse aux additifs**, en réduisant leur utilisation au strict minimum. Par exemple, la recette de nos knacks de volailles a évolué, et ne contient désormais plus aucun additif.

●● RÉALISÉ EN 2021

**Proposer des recettes et produits lisibles** passe aussi par des canaux de communication performants. Les deux sites Internet de nos marques Le Picoreur et Nature de France ont bénéficié d'une refonte avec, notamment, la mise en avant de la liste d'ingrédients et des valeurs nutritionnelles de tous nos produits.

●● AMORCÉ, À POURSUIVRE

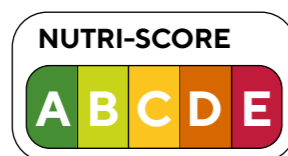
**Depuis avril 2021, le Nutriscore** est présent sur la gamme de produits élaborés Nature de France. Il s'étendra en 2022 au reste de la gamme et aux produits Le Picoreur.



●● AMORCÉ, À POURSUIVRE

**Afin de s'assurer que l'évolution des recettes** ne se fasse jamais au détriment du goût, un panel consommateurs devrait se réunir tous les semestres afin de se livrer à une dégustation savoureuse.

# 100%



**de nos panés Nature de France** ont un Nutriscore A ou B.

## AMÉLIORER l'impact environnemental DE NOTRE FILIÈRE



La préservation de l'environnement et l'écologie sont intimement liées à la Bio et font partie de l'ADN de Bodin. Afin de rester un acteur responsable, nous faisons évoluer année après année les pratiques des acteurs de notre filière. Objectifs : minimiser nos impacts et valoriser au mieux chaque matière première.

### ✓ Nos bonnes pratiques

Les prairies de nos volailles et les surfaces agricoles utilisées pour la culture des matières premières Bio entrant dans la composition de leur alimentation sont cultivées sans pesticides. Ce sont donc autant de terres, d'eau et d'air préservés des contaminations. Les abeilles, vers de terre, papillons, pollinisateurs et autres insectes (indispensables maillons de la vie des sols et sous-sols), oiseaux et poissons sont ainsi protégés.



Bien conscients que l'arbre est au centre de tout écosystème, nous incitons depuis 2010 nos éleveurs à planter des haies dans les prairies de leurs volailles. Refuge de biodiversité, elles constituent également un abri pour les volailles. Les essences choisies sont locales, et buissons et arbres de haut jet cohabitent harmonieusement : noisetier, sureau noir, charme, merisier, chêne sessile... Au total, l'agroforesterie chez Bodin représente 86,5 km de haies dans nos élevages.

Les packagings qui enveloppent nos produits constituent une autre « matière » à travailler pour réduire l'impact de la filière. Substitution du plastique, réduction du volume global d'emballage, carton labellisé FSC... Chaque année, Bodin innove dans ce domaine !

### L'IMPACT D'UNE VIE

Bodin a réalisé, en 2020, l'analyse du cycle de vie de son produit phare : le filet de poulet. Les résultats montrent que l'alimentation des volailles génère 66 % des impacts mesurés, notamment en raison du transport engendré\*. Une donnée qui conforte le choix fait par Bodin de passer à un approvisionnement 100 % français et Bio en 2021.

\* Changement climatique, émissions de particules, eutrophisation de l'eau, sols, ressource en eaux et énergie.

### AGIR POUR LA BIODIVERSITÉ

Nous ne pouvons désormais plus le nier : une véritable érosion de la biodiversité est en cours. Les scientifiques parlent d'une sixième extinction massive des espèces. Si l'agriculture biologique constitue une base solide pour préserver la biodiversité, nous considérons qu'il est essentiel de nous fixer des objectifs de progrès supplémentaires, en cohérence avec la progression des connaissances scientifiques et des attentes de la société civile.

### ⚙️ Nos projets majeurs



●● RÉALISÉ EN 2021

L'un de nos éleveurs a été accompagné pour remplacer la chaudière à gaz de sa ferme par une chaudière à bois, alimentée avec une matière première produite à proximité. Le test s'est avéré concluant pour cette énergie 100 % renouvelable.

### Projets 2022

● Le transport de nos volailles et de nos produits étant, par nature, générateur d'émission de CO<sub>2</sub>, la logistique constitue un des leviers pour réduire l'impact de l'ensemble de la filière. Sans dogme, et sans a priori, nous travaillons avec nos clients pour optimiser nos livraisons, tout en conservant une qualité de service essentielle.

● Bodin a signé en juin 2021 le « label des agriculteurs engagés pour la protection des pollinisateurs » avec BEE FRIENDLY. Une première pour un acteur de la filière animale, qui montre la volonté d'encourager les éleveurs à adopter des pratiques particulièrement vertueuses pour la préservation des abeilles et autres insectes pollinisateurs. Un référentiel de bonnes pratiques verra le jour en 2022 afin de certifier la filière Bodin et d'accompagner la préservation des pollinisateurs.



# 10 000

tonnes de CO<sub>2</sub> économisées chaque année grâce à un aliment composé de matières premières végétales françaises (vs. 2019).

# 35

tonnes de plastique économisées grâce à l'éco-conception de nos emballages.

# RÉSUMÉ DE NOS INDICATEURS DE PILOTAGE

Indicateurs (au 31 décembre 2021)	2018	2019	2020	2021
Chiffre d'affaires Bodin (en M€)	69,7	79,7	86,8	91
Nombre d'éleveurs Bodin	124	127	142	143
Nombre de salariés Bodin (CDI et CDD)	159	155	152	141
Nombre de rencontres sécurité terrain réalisées	41	80	73	114
Taux de gravité des accidents du travail (en j/1000h)	3,01	1,6	0,79	1
Taux de fréquence AT (sur 1 million d'heures)	75,8	23,6	15,7	49,3



## FAIRE VIVRE UN MODÈLE AGRICOLE BIO *cohérent et exigeant*

Indicateurs RSE	Périmètre	2018	2019	2020	2021	Comp. obj. 2021	Obj. 2030	Commentaires	
Part des poulaillers avec une prairie arborée (en %)	Éleveurs Bodin	83%	92%	91%	93%	😊	93%	95%	Les nouveaux éleveurs installés n'ont pas encore implanté arbres et haies dans leur parcours. La période ne nous a pas permis d'organiser suffisamment de visites d'élevages pour aider nos éleveurs à faire des choix techniques. Elles reprendront en 2022.
Part des bâtiments avec accès jour-nuit (en %)		14%	26%	29%	57%	😞	80%	100%	
Nombre de traitements antibiotiques administrés	Toutes volailles commercialisées par Bodin	1	1	-	0	😊	0	0	Aucune de nos bandes de volailles n'a eu besoin d'avoir recours aux antibiotiques : la prévention a payé !



## GARANTIR DES *partenariats durables* AVEC NOS ÉLEVEURS

Bien-être des éleveurs au travail (note sur 10)	Éleveurs Bodin	6,8	7,2	7,1	-	-	7,5	8	Pas de questionnaire envoyé aux éleveurs en 2021 pour cause de grippe aviaire ; envoi décalé à septembre 2022.
Nombre de jours d'implication totale des éleveurs pour la filière		158,5	170	92	162	😊	110	300	
Part de clients en convention de partenariat durable avec la filière (en %)	Tous clients	35,8%	36,1%	43%	30%	😞	50%	50%	Notre proposition de convention de partenariat durable ne séduit plus autant nos clients qu'à ses débuts, nous en reverrons le contenu afin de les rendre plus désirables et de continuer à collaborer étroitement avec nos clients partenaires.
Taux de service (en %)	Tous circuits, toutes espèces. Hors gésiers en 2019	95%	96%	93,4%	96,8%	😞	99,5%	99,5%	Deux années compliquées en taux de service avec les pics de consommation des confinements.



## PROPOSER DES *produits sains* AVEC DES RECETTES TRANSPARENTES

Part de l'offre clean label (en %)	Produits élaborés crus et cuits en marque propre	26%	33%	38%	42%	😞	50%	100%	
------------------------------------	--	-----	-----	-----	-----	---	-----	------	--



## MESURER ET RÉDUIRE *l'impact environnemental* DE L'ACTIVITÉ DE NOTRE FILIÈRE

Eau consommée en industrie (m³/mois)	Site de S <sup>e</sup> -Hermine	3 581	1 676	1 057	1 176	😊	1 000	1 000	Notre consommation d'énergie et d'eau continuent leur décrue grâce à une utilisation plus rationnelle.
Électricité consommée en industrie (kWh/tonne de produits conditionnés)		447	388	328	300	😊	300	300	



**Ets Bodin et fils SA**

Les Terres Douces, 85210 Sainte-Hermine  
02 51 97 49 90  
contact@bodinbio.fr

[www.bodinbio.fr](http://www.bodinbio.fr)



Nature de France Bio  
Le Picoreur



Nature2FranceBio



Bodin Bio

